

Nauwkeurig en hoogdynamisch

Proportionele drukregelventielen zijn ideaal als een toepassing continu andere drukken nodig heeft. De innovatieve VPPI stuurt alle nominale afmetingen direct aan, zonder gebruik te maken van voorstuurventielen. Door het drukcompenserende element regelt het ventiel dynamische en nauwkeurig, ook bij de grotere nominale afmetingen.

Snelle respons met max. frequentie van 30Hz dankzij de krachtige en wrijvingsarme moving coil actuator.

Nauwkeurig analoog te sturen:

- Stroomversie
 - Analoge Stroom
- Spanning versie
 - Spanning signaal 0-10V
 - PWM signaal 200-800Hz
 - Digitaal instelbare instelwaarden

Draaibaar display voor gemakkelijke aflezing afhankelijk van de montagepositie.

VPPI voor **vacuüm-** en **drukbereiken**

- tot 12 bar
 - tot 1630 l/min.
- Bouwgroottes ND5, ND1,8
Normaal gesloten uitvoering
- Veiligheidsfunctie

Drie vooraf ingestelde waarden

Kleine- en grote volumes of continue doorstroming maken dynamische drukaanpassing mogelijk.



LED variant

- Ook met bluetooth communicatie
- Snel te koppelen

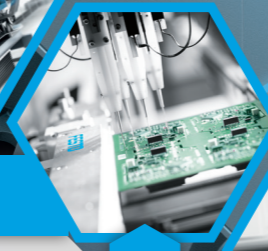
5 ventielen **tegelijkertijd te koppelen** met behulp van aansluitkit

FESTO

Groot toepassingsbereik



Automobiel-industrie



Elektronica & assemblage



Voedingsmiddelen- & Verpakkingindustrie



Snelle inbedrijfsname

Klaar voor digitaal instellen en monitoring met bluetooth in de Festo Automation Suite.

Onderdeel van een breed portfolio

Precisie is de kern de moderne industrie. Proportionele druk- en debietregelventielen spelen daarin een essentiële rol. De VPPI is onderdeel van een breed pakket aan oplossingen.

